

Street X1 (PG)

LEDEL

Правильный свет –
выгодный свет®

Соответствует ПП РФ №2255



Автомобильные дороги



Городские улицы



Внешнее освещение прилегающих территорий

Основные характеристики



103 - 120 Вт
Мощность



IP 66
Степень защиты



5 лет
Гарантия



15905 - 16200 лм
Световой поток



Ш8М
Диаграммы



100 000 часов
Срок службы

Характеристики серии

Диапазон напряжения питания переменного тока, В

от 165 до 430¹

Частота, Гц

50

Коэффициент мощности драйвера, л

≥ 0,95

Коэффициент пульсации светового потока, %

≤ 1

Температура эксплуатации, °С

от -60 до +40

Вид климатического исполнения

УХЛ 1

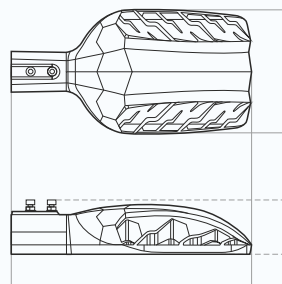
Класс защиты от поражения электрическим током

I

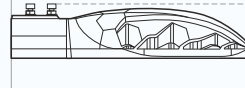
Технические характеристики актуальны при номинальном напряжении – 220-230 В.

¹ Не рекомендуется эксплуатировать светильник при межфазном подключении к сети питания переменным током ввиду возможного возникновения в ней аperiodических переходных процессов.

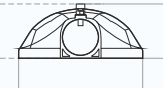
Вес и габариты



Ширина, мм
210



Длина, мм
406 / 485



Высота, мм
93

Ширина, мм
210

² Значения соответствуют:
Street X1 / Street X1 с поворотным креплением

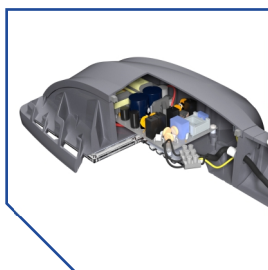
Вес, кг: **2,7 / 3,2**

Street X1 (PG) – дорожный флагман с защитным стеклом



К заказу доступны два вида корпуса:

- алюминиевый,
- алюминий + композит



Драйвер LEDEL обеспечивает трехступенчатую систему защиты от микросекундных помех до 10 кВ, скачков напряжения до 430 В и перегрева



Street X1 (PG) с защитным стеклом соответствует требованиям степени защиты Iк09 (включает в себя Iк08)



На сайте компании можно подробно ознакомиться с полным каталогом продукции, узнать свежие новости

www.ledel.ru

*Полиметилметакрилат

ул. Шамиля Усманова, 31а
г. Казань, Россия, 420095
E-mail: info@ledel.ru
Тел: 8 (800) 100-30-30